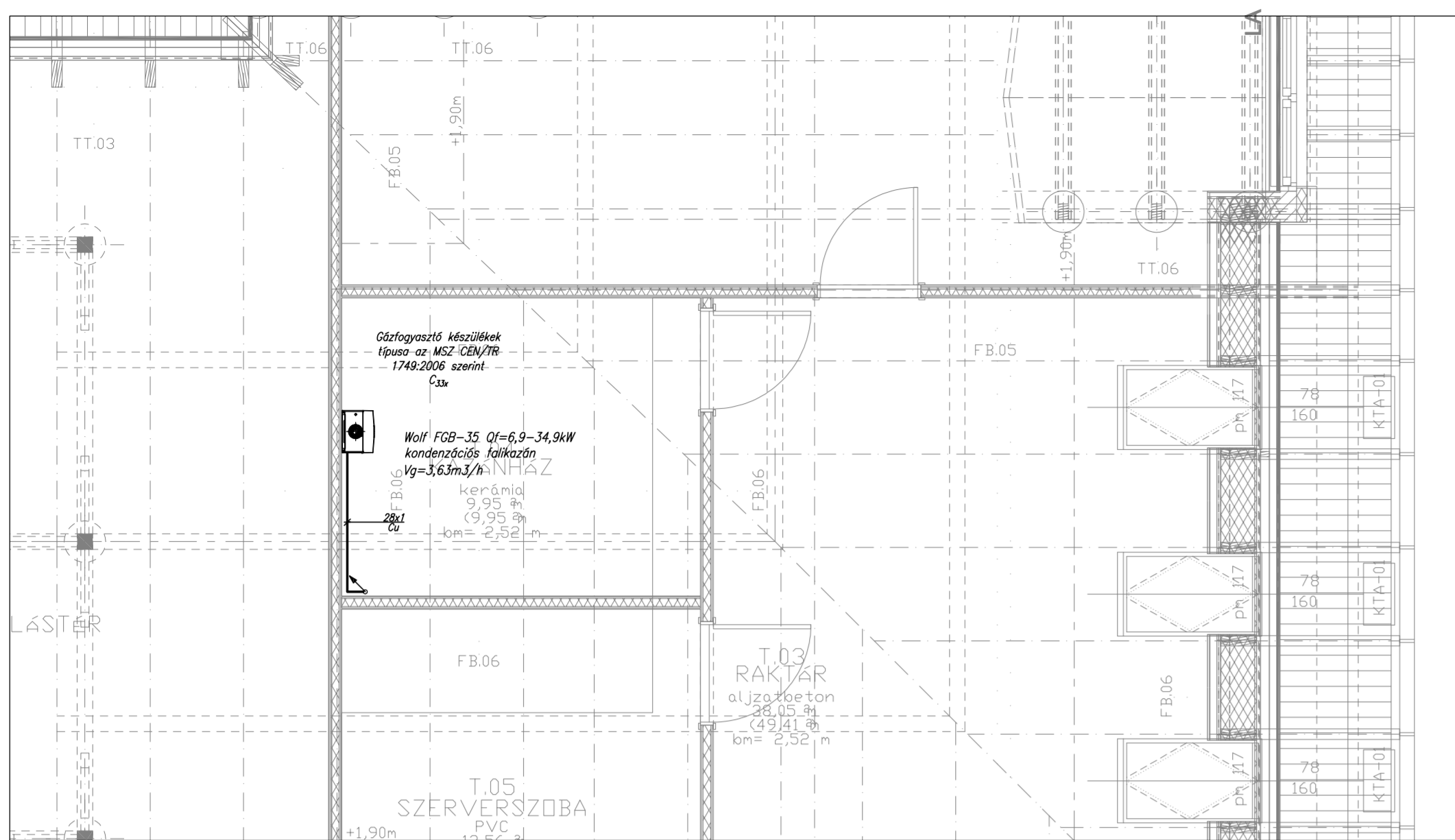
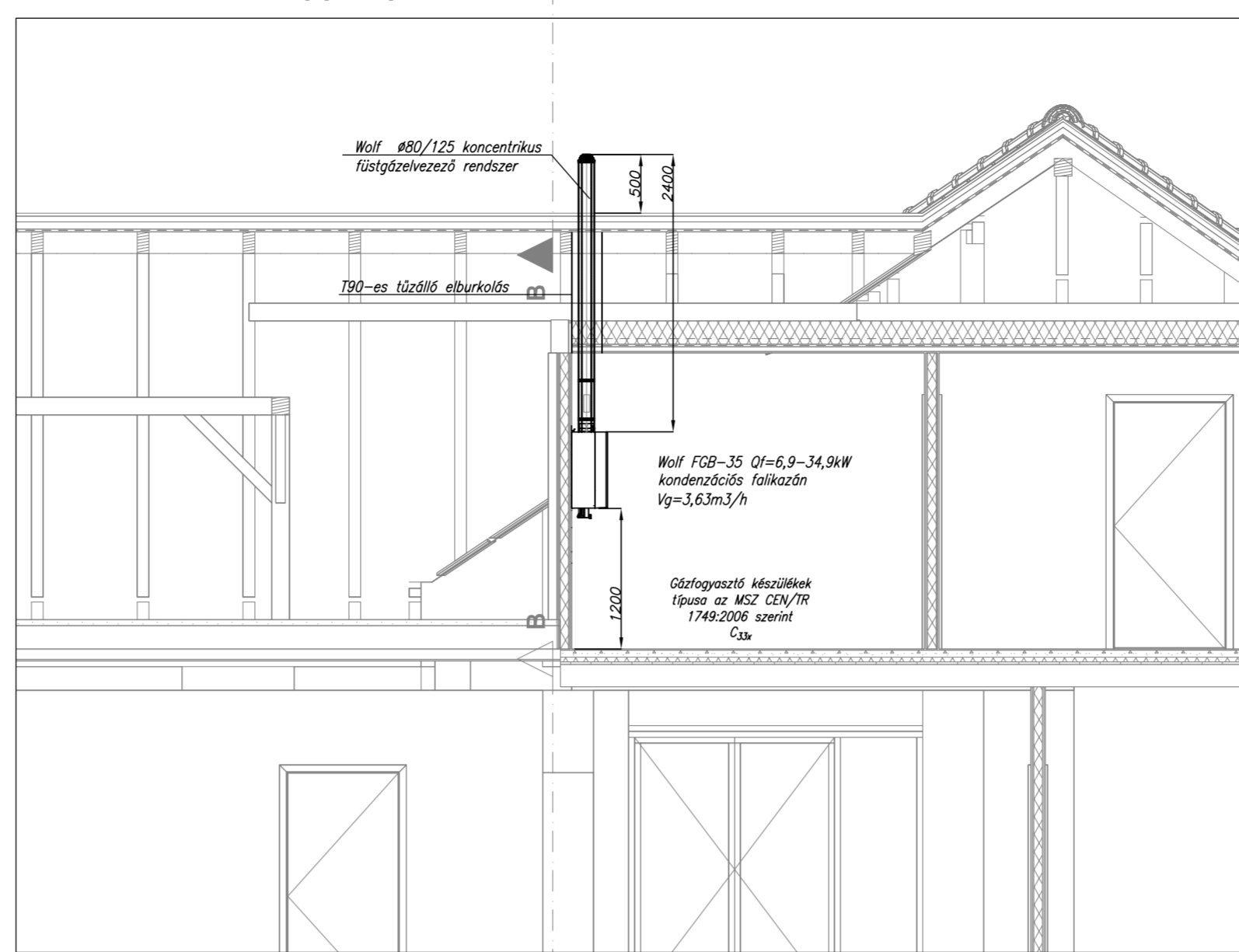


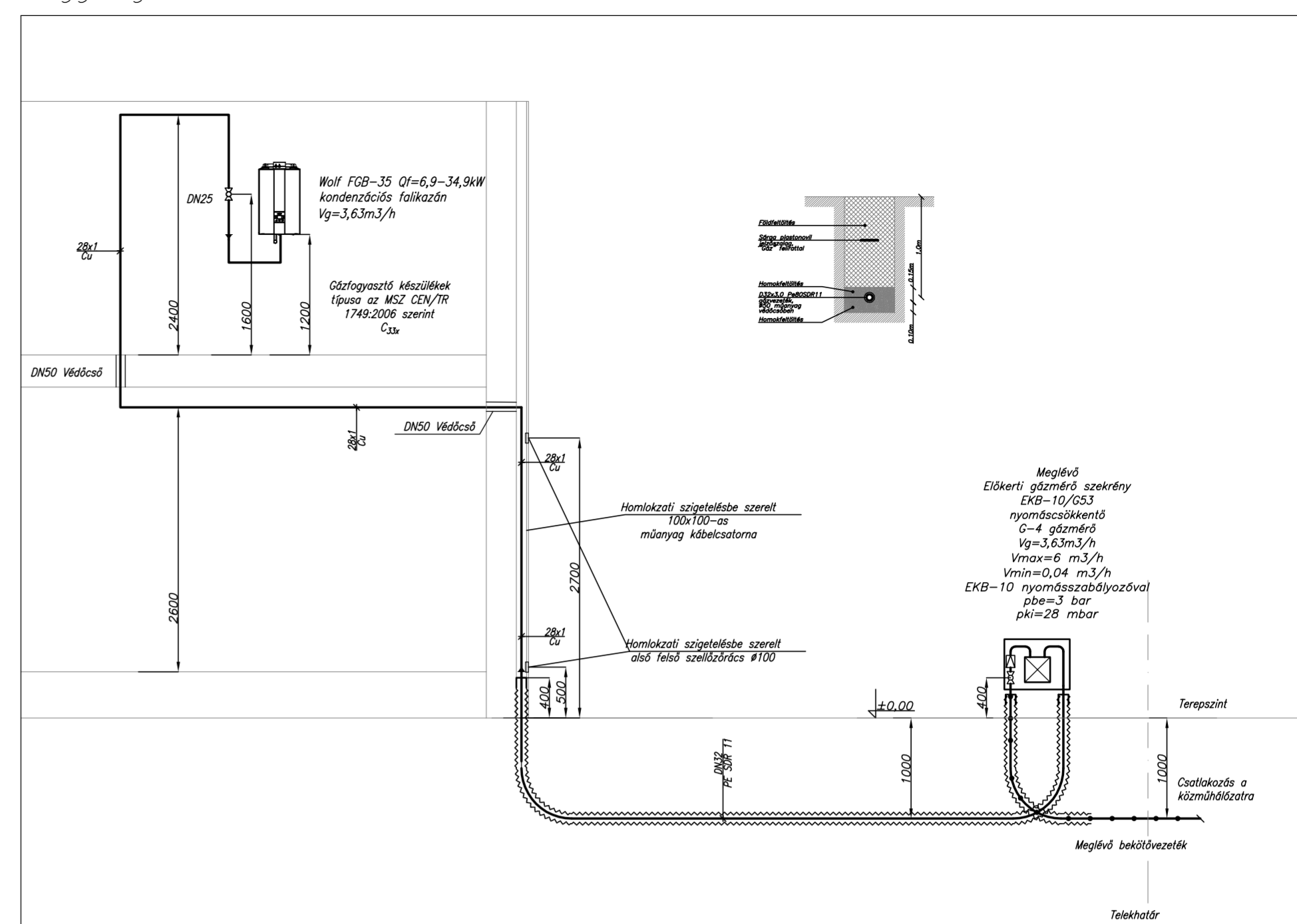
Emeleti alaprajz M1:50



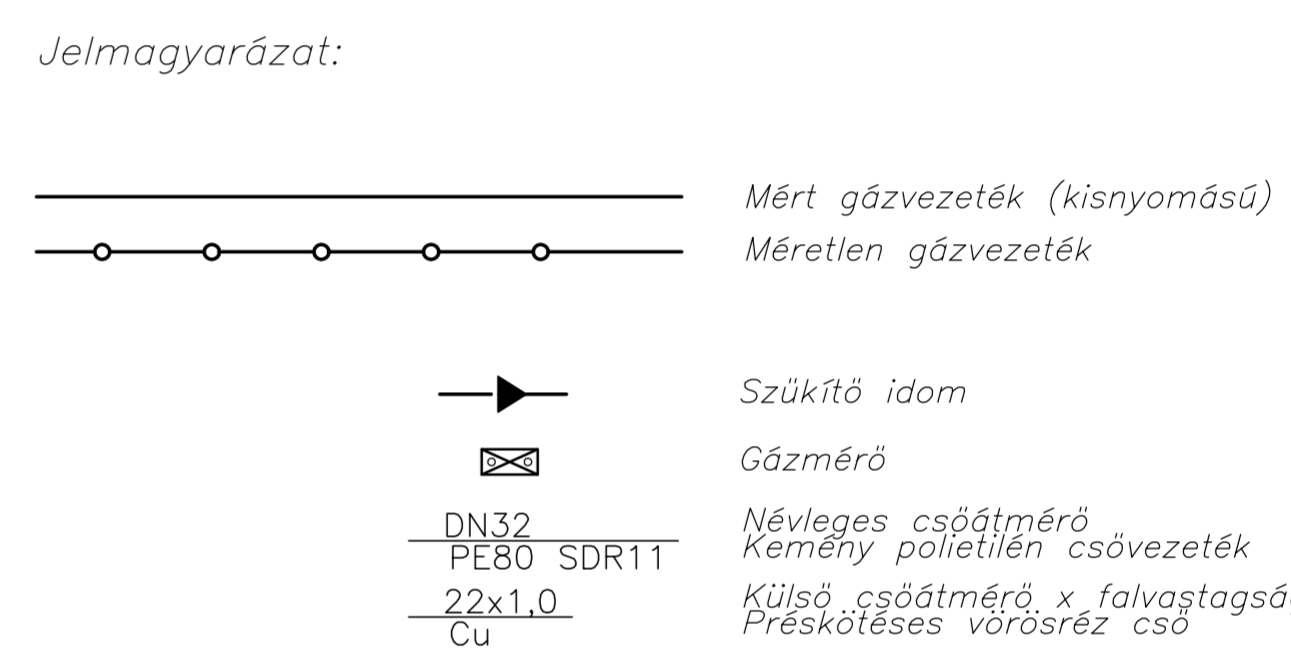
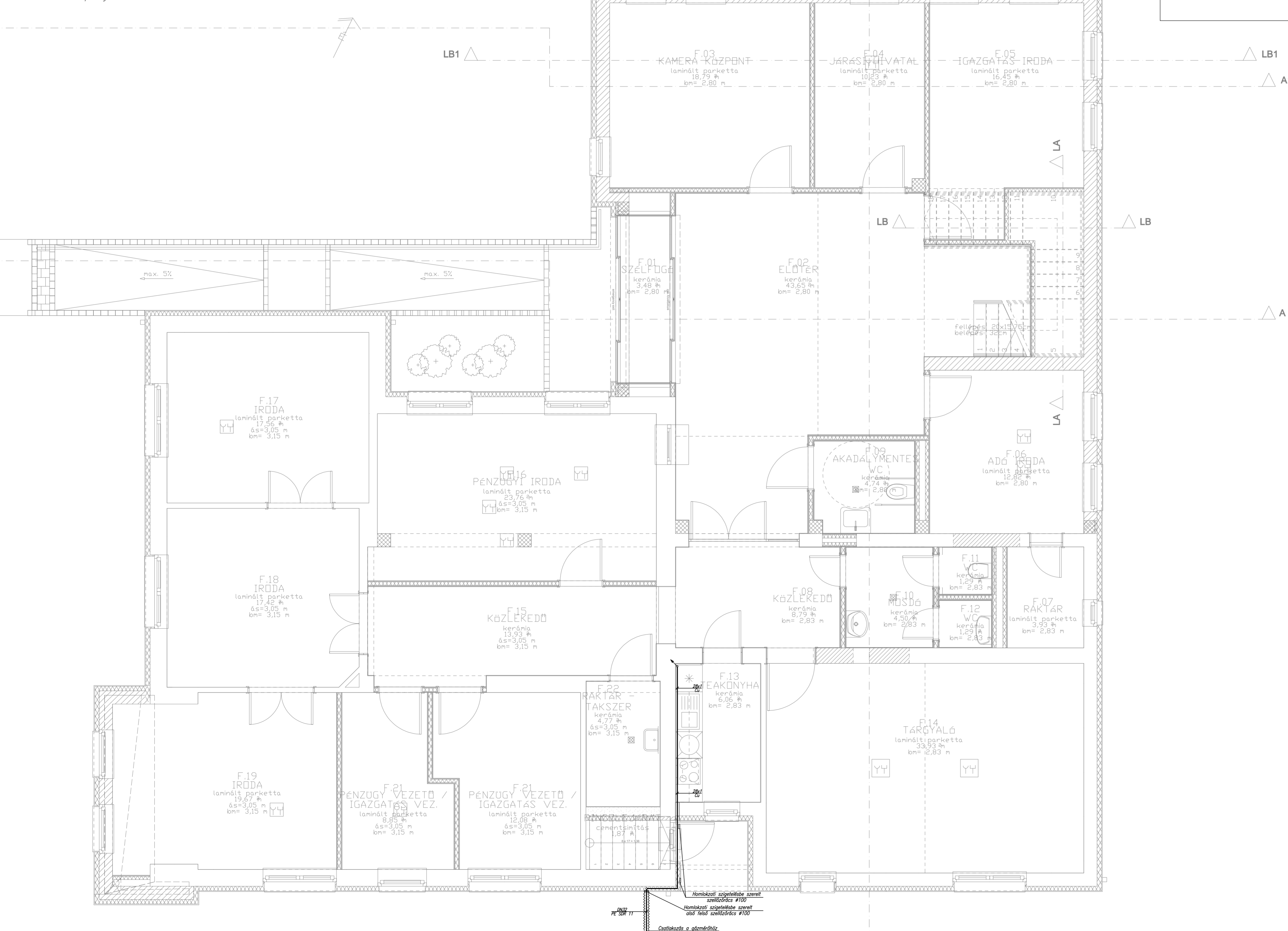
Függőleges csőterv M1:50



Függőleges csőterv M1:50



Földszinti alaprajz M1:50



Megjegyzés:

Gázfajta: Földgáz
Fűtőérték: 34000 KJ/Nm³
Gázvezeték: A tervezett gázvezetékek MSZ EN 10208-2, MSZ EN 10255, MSZ EN 10220 vagy MSZ EN 10296-1 szerinti szavatolt L245NB minőségű varrat nélküli acélcsövek helyszínen készített idomokkal, falon kívül vezetve hegesztett kötésekkel idomokkal, falon kívül vezetve a gázfogyasztó készülékig.
Nyomáspróba az MSZ 11413/2,3 és a GMSZ szerinti. A vezetékét lefesteni csak sikeres nyomáspróba után szabad.

A megadott magassági adatokat a helyszínen méréssel ellenőrizni kell.
A magassági adatok az ingatlan ±0,00 pontjához viszonyítandók.

A gázvezeték falon történő átvezetésekor védőcsövet kell alkalmazni, melynek mérete a hasznos vezetéknel két mérettel nagyobb.
A gázvezetékét EPH-ba kell kötni.

A rendezett földgáz tüzelésű falikán saját égéstermék elvezető rendszerrel szerelt.

- A Meo-hoz szükséges dokumentumok és eljárások:
- Végleges kéményseprő szakvélemény
 - EPH jegyzőkönyv
 - Légtechnikai bemérési jegyzőkönyv
 - Nyomáspróba

MEGBIZÓ	Ecsér Nagyközség Önkormányzata 2233 Ecsér Széchenyi út 1.	DÁTUM	2017.05.15.
KÉSZÍTETTE	EG SYSTEM Kft. 2049 Dósa, Vadrozska köz 1. www.egsystem.hu +36 23 545 088	STATIKUS TERVEZŐ	
RAJZ TÁRGYA	Polgármesteri Hivatal átalakítás és bővítés 2233 Ecsér Széchenyi út 1. hrsz.:469/4	ÉPÍTÉSZ TERVEZŐ	Handa Péter
	Gázellátás	VILLAMOS TERVEZŐ	
RAJZ MEGNEVEZÉSE	Alaprajzok, Függőleges csőterv	TERV TÍPUS	KIVITELI TERV
MÉRÉ TARÁNY	1:50	GÉPÉSZ TERVEZŐ	TÉGLÁS ZSOLT 0-01-15201
RAJZSZÁM	GG-1	GÉPÉSZ MUNKATÁRS	ALÁÍRÁS
		GÉPÉSZ MUNKATÁRS	ALÁÍRÁS