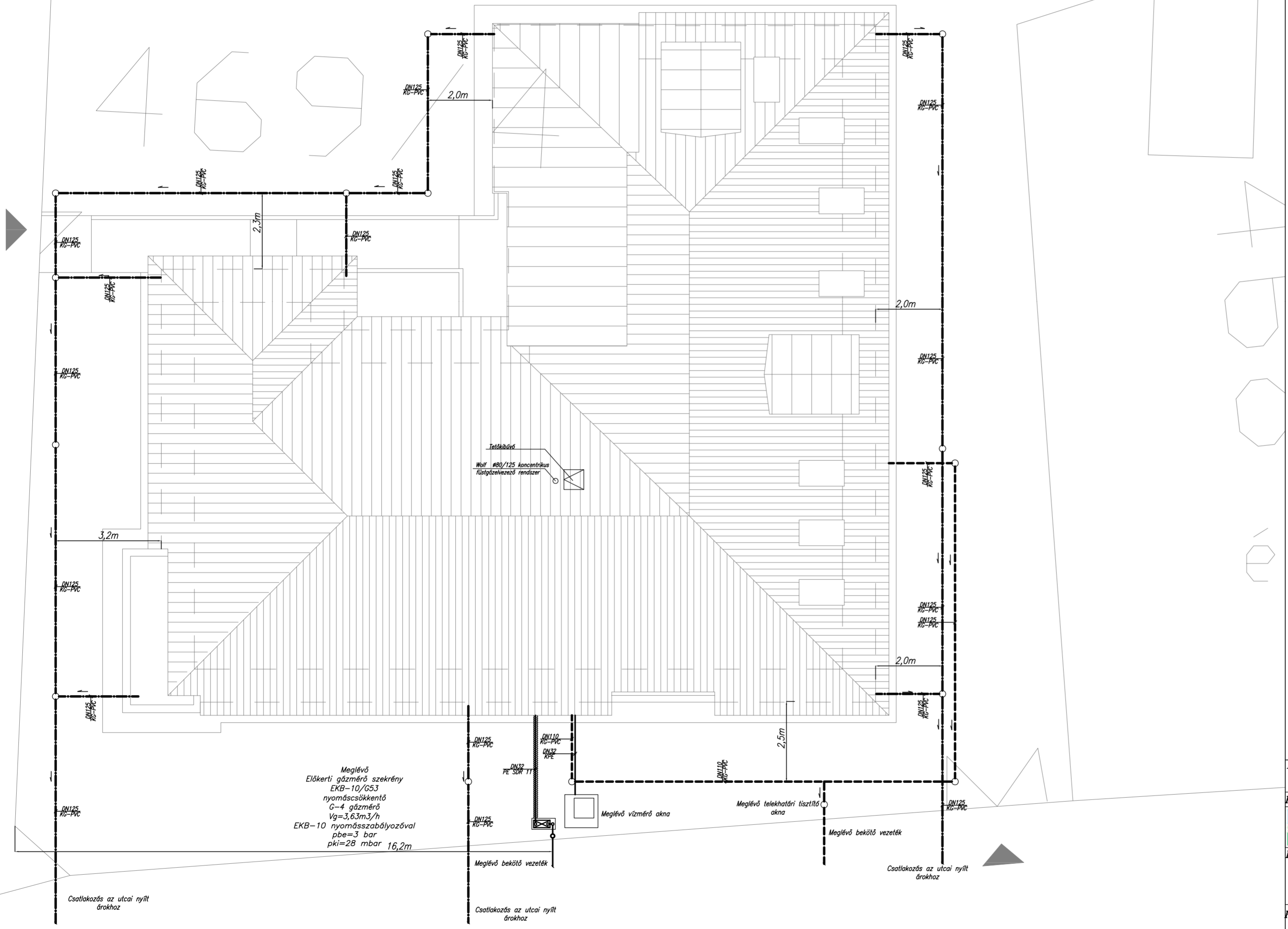


gaz
ém, 3

469 / 2

- Jelmagyarázat:
- HHV vezeték
 - HMV vezeték
 - Szennyvíz vezeték
 - Cseppvíz vezeték
 - Alaplemez alatti szennyvíz vezeték
 - Esővíz vezeték vezeték



Megjegyzés vízellátás-csatornázás:
A telekhatáron belül vezetett szennyvíz és esővíz vezetékek mélységét és lejtését a helyszíni adottságoknak megfelelően kell kialakítani.
A csatorna vezetékek lejtése, ha a terven erre más utalás nincs, 1%.

MEGBIZÓ		Ecsér Nagyközség Önkormányzata 2233 Ecsér Széchenyi út 1.		DÁTUM	2017.05.15.
KÉSZÍTETTE		E6 SYSTEM Kft. 2049 Diósd, Vadrózsa köz 1. www.e6system.hu +36 23 545 088		STATIKUS TERVEZŐ	
RAJZ TÁRGYA		Polgármesteri Hivatal átalaktás és bővítés 2233 Ecsér Széchenyi út 1. hrsz.:469/4		ÉPÍTÉS TERVEZŐ Handa Péter	
RAJZ MEGNEVEZÉSE		Vízellátás Csatornázás Gázellátás		VILLAMOS TERVEZŐ	
MÉRETTÁRÁNY		1:100		TERVTÍPUS KIVITELI TERV	
RAJZSZÁM		GH-1		GÉPÉSZ TERVEZŐ	
ALÁÍRÁS		ALÁÍRÁS		GÉPÉSZ MUNKATÁRS	
ALÁÍRÁS		ALÁÍRÁS		GÉPÉSZ MUNKATÁRS	
ALÁÍRÁS		ALÁÍRÁS		GÉPÉSZ MUNKATÁRS	