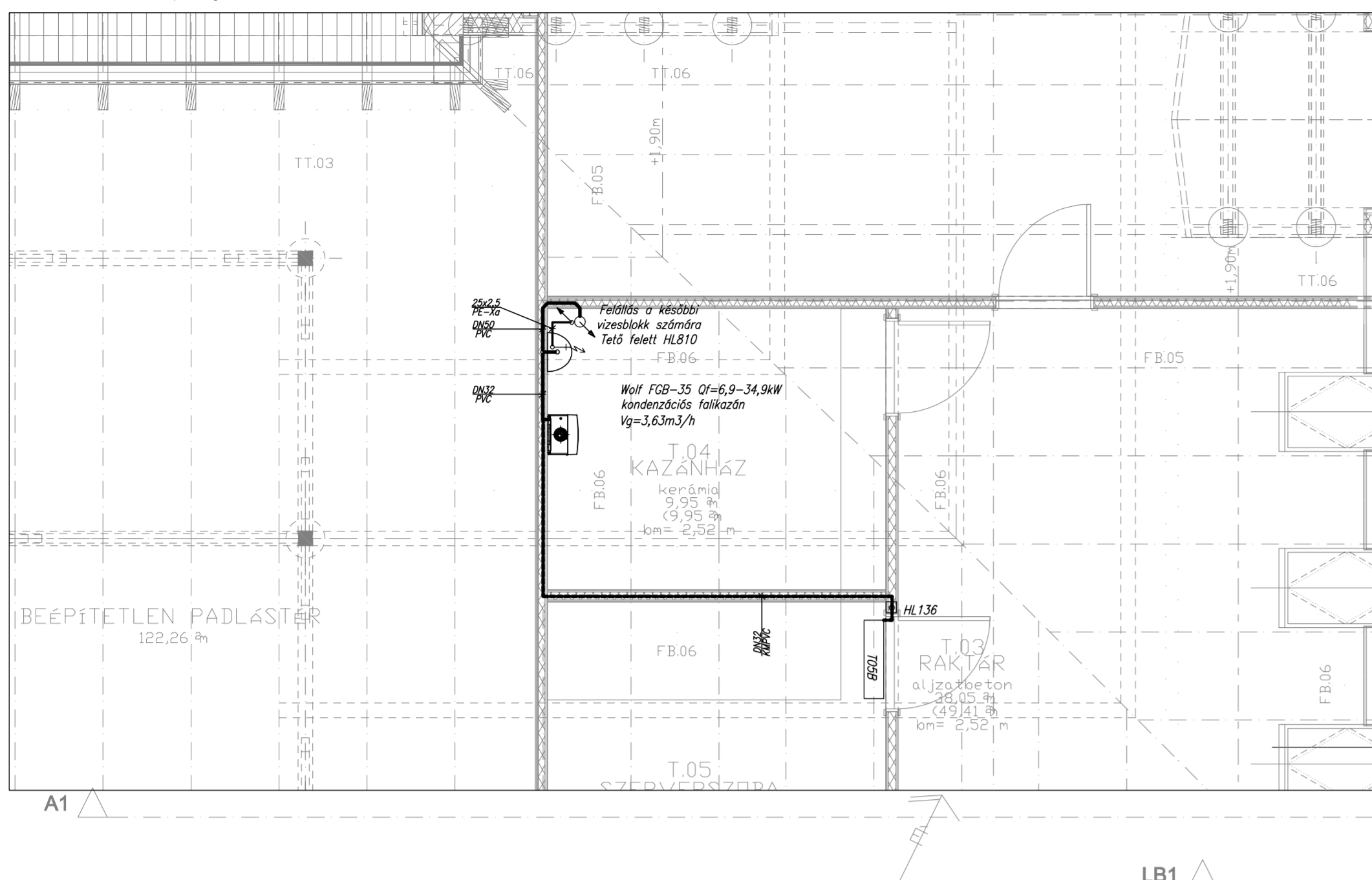
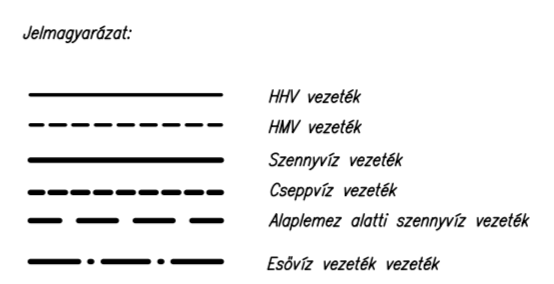
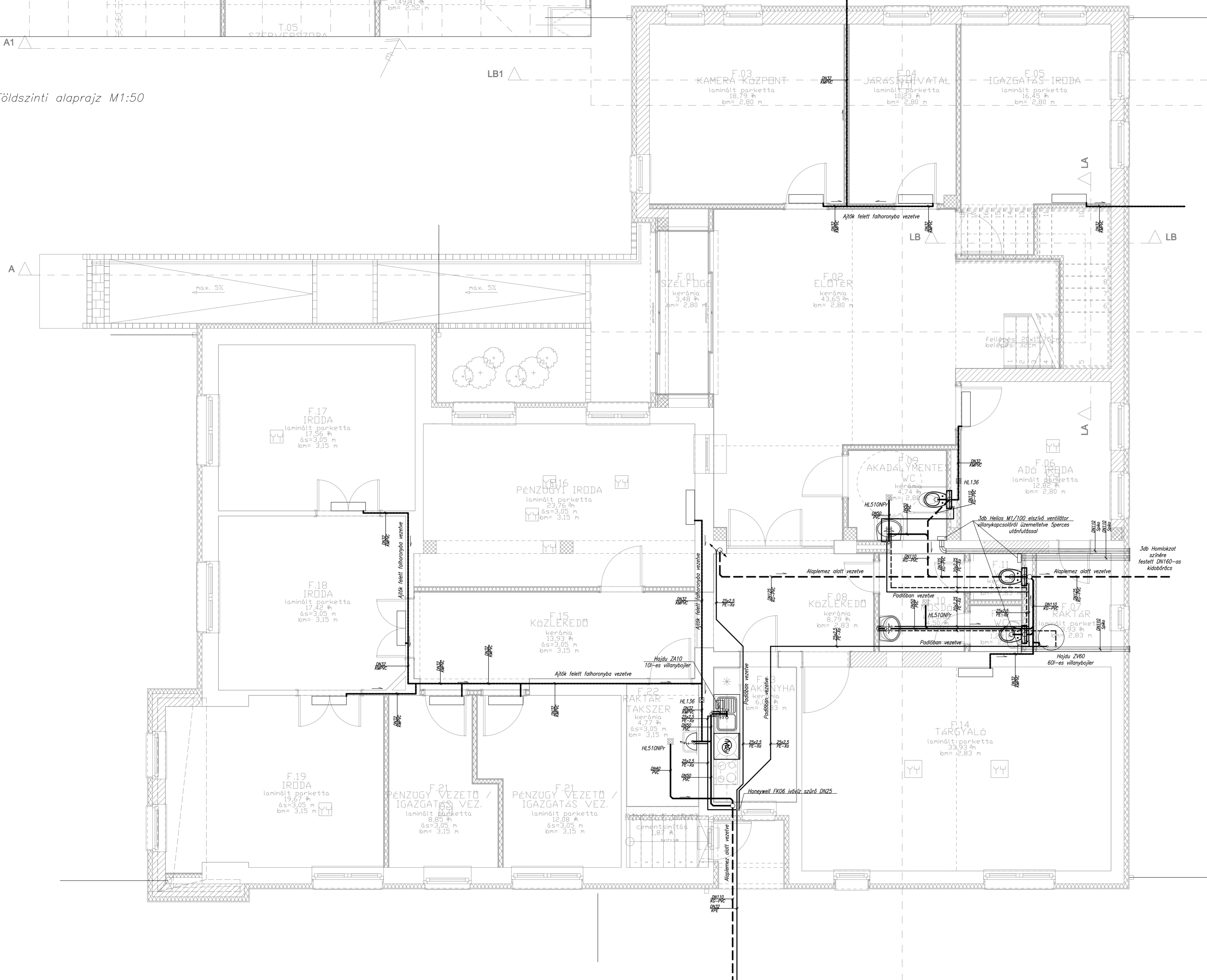


Emeleti alaprajz M1:50



Földszinti alaprajz M1:50



Megjegyzés vízellátás-csatornázás:
 A hidegvíz, melegvíz hálózat vezetékeinek hőszigetelés méreteit lásd a műleírásban.
 A vezetékek felerősítéséhez gumis bilincset kell alkalmazni.
 Falátöréseknél védőcsövet kell alkalmazni, mely minimum két mérettel nagyobb a hasznosító méreténél.
 Csővezetéseket beton tartókhoz rögzíteni tilos.
 A padlóba hegesztett, forrasztott és menetes kötés nem kerülhet.
 A padlóba haladó vezetékekbe hűtőgáztól elválasztó ívdarabot kell elhelyezni.
 A vízvezetékben elhelyezett szerelvények lassúelzárásúak legyenek.
 A csatorna-vezetékek tisztító idomai csavaros lezárásúak.
 A hidegvíz, melegvíz strangok üritéséről gondoskodni kell.
 A vezetékek külső határoló falban, valamint főhelyiséget határoló falban nem szerelhetők.
 A csatorna-vezetékek lejtése, ha a terven erre más utalás nincs, 1%.
 A csatornastrangok bekötése az alapvezetékbe 2db 45°-os idommal történik.

MEGBÍZÓ	Ecsér Nagyközség Önkormányzata 2233 Ecsér Széchenyi út 1.	DÁTUM	2017.05.15.
KÉSZÍTETTE	EG SYSTEM Kft. 2049 Dósa, Vadrózsa köz 1. www.egsystem.hu +36 23 545 088	STATIKUS TERVEZŐ	
RAJZ TÁRGYA	Polgármesteri Hivatal átalakítás és bővítés 2233 Ecsér Széchenyi út 1. hrsz.:469/4	ÉPÍTÉSZ TERVEZŐ	Handa Péter
	Vízellátás Csatornázás	VILLAMOS TERVEZŐ	
RAJZ MEGNEVEZÉSE	Földszinti, Emeleti Alaprajz	TERV TÍPUS	KIVITELI TERV
MÉRETTÁRNY	1:50	GÉPÉSZ TERVEZŐ	TÉGLÁS ZSOLT 0-01-15201
RAJZSZÁM	GVCs-1	GÉPÉSZ MUNKATÁRS	ALÁÍRÁS
		GÉPÉSZ MUNKATÁRS	ALÁÍRÁS